

LEGENDA :

ROZVOD ÚK Z RÚR PL-AL - 70/50°C  
PRE VYKUROVANIE, PRÍVOD A SPIATOČKA, VEDENÉ V PODLAHE

OV ODVZDUŠŇOVACÍ VENTIL  
SR STUPAČKA PRE RADIATOROVÉ VYKUROVANIE  
RA RADIATOROVÁ PRIPOJOVACIA ARMATÚRA ROHOVÁ PRE DVOJRÚROVŇOVÝ SYSTÉM

OV8 OCEĽOVÉ DOSKOVÉ VYKUROVACIE TELESO  
typ VENTIL KOMPAKT

SPÔSOB ZNAČENIA

21 VK 600/1000  
STAVEBNÁ VÝŠKA / STAVEBNÁ DĹŽKA V MILIMETROCH  
PREVEDENIE VENTIL KOMPACT  
TYP DVOJRADOVÝ

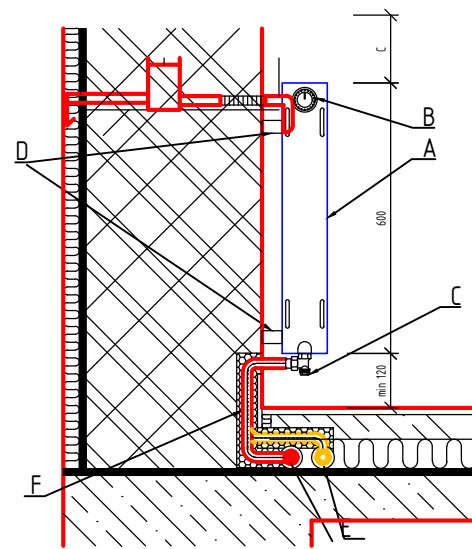
2.04	CHODBA	8,58
2.05	WC IMOBILNÝ	4,07
2.06	ŠATŇA 2	6,20
2.07	ŠATŇA 1	9,50
2.08	UMÝVAREŇ, WC	18,19
2.09	HYGIENA PERSONÁL	2,56
2.10	VÝLEVKA	2,65
2.11	HERŇA + SPÁLŇA 1	101,64
2.12	HERŇA + SPÁLŇA 1	87,18

IZOLÁCIE POTRUBNEJ SIETE					
INTERIÉR: BUNČITÝ POLYETYLÉN (PORONNATELNÝ FABRIKÁT napr. TUBEX, ARMAFLEX SH)					
POZNÁMKA: Pri prechode cez murivo a stropy nesmie byť izolácia prerušená a musí byť opodstatnená prechodová napr. z rozvodu a ústrední v mieste prechodu cez podlažnú dosku predizolovaná vzdušnou.					
Minimálna hrúbka izolácie vnútornej a vonkajšej tepelnej vodivosti 0,035 W/(m·K)					
OMENKA	INTERIÉR	OMENKA	INTERIÉR	OMENKA	INTERIÉR
DN15	20mm	DN40	40mm	DN100	100mm
DN20	20mm	DN50	50mm	DN125	100mm
DN25	30mm	DN65	70mm	DN150	100mm
DN32	30mm	DN80	80mm	DN200	100mm

a.) Tepelná izolácia rozvodu potrubia a armatúr v prestupoch stien a stropov, v miestach, kde sa krížia rozvody, v miestach spojov rozvodov, u centrálnych rozvodov potrubnej siete má hrúbku 50K z predpisovanej normovej hrúbky izolácie.  
b.) Na tepelnej izolácii budú rozvody potrubia a armatúry, ktoré sa nachádzajú vo vykurovacích miestnostiach v rámci jednej ústrednej jednotky.  
c.) Tepelná izolácia rozvodu potrubia vedená v podlahe medzi vykurovacím a nevykurovacím priestorom má hrúbku 60mm.

- A OCEĽOVÉ DOSKOVÉ VYKUROVACIE TELESO  
TYP VENTIL KOMPACT  
B TERMOSTATICKÁ HLAVICA  
C ROHOVÁ PRIPOJOVACIA ARMATÚRA PR  
DVOJRUBKOVÉ SYSTÉMY  
D DRŽIAK  
E ROZVODY ÚSTREDNÉHO KÚRENIA  
F TRUBICOVÁ IZOLÁCIA

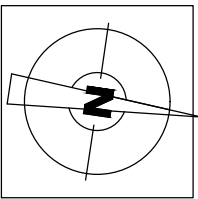
DETAIL OSADENIA  
VYK. TELESA  
NA ROZVODY ÚK, M = 1:25



POZNÁMKA :

- V PRÍPADE NEJASNOSTÍ VO VÝKRESOVEJ DOKUMENTÁCII KONTAKTOVAŤ ZODPOVEDNÉHO PROJEKTANTA
- VŠETKY ROZMERY STAVEBNÝCH PRÁČ KONTROLOVAŤ NA MIESTE STAVBY
- PRED UVEDENÍM SYSTÉMU DO PREVÁDZKY JE POTREBNÉ VYKONAŤ DÔKLADNÝ PREPLACH SYSTÉMU S VYČISTENÍM VŠETKÝCH FILTROV NA ROZVODE
- RADIATOROVÉ VENTILY PRED REALIZÁCIOU TREBA VYREGULOVAŤ, VŠETKY VENTILY SÚ OD VÝROBCU NASTAVENÉ NA POLOHE Ž6
- PO NAPUSTENÍ SYSTÉMU JE POTREBNÉ VYKONAŤ JEHO ODVZDUŠNENIE
- PRI SKÚŠOBNEJ PREVÁDZKE JE NUTNÉ VYREGULOVAŤ SYSTÉM NASTAVENÍM A DOLADENÍM JEDNOTLIVÝCH STUPAČKOVÝCH VYVÁŽAČIACH VENTILOV. DOLADENIE MUSÍ BYŤ DOLOŽENÉ PROTOKOLOM O VYREGULOVANÍ
- DODÁVATEL STAVBY JE POVINNÝ REALIZOVAŤ VŠETKY PRÁCE V ZMYSLE PLATNÝCH STN EN S DODRŽANÍM TECHNOLOGICKÝCH A BEZPEČNOSTNÝCH POSTUPOV. ĎALEJ JE POVINNÝ REŠPEKTOVAŤ USTANOVENIA STN 730421 O PRÍSLUŠNÝCH ROZMEROVÝCH ODCHÝLKACH REALIZOVANÝCH KONŠTRUKCIÍ PROTI PROJEKTOVANÉMU STAVU. KAŽDÝ ODCHÝLKU OD PROJEKTU JE POTREBNÉ PREROKOVAŤ S GP.
- ±0,000 SA VZŤAHUJE K ÚROVNI FINÁLNEJ ÚPRAVY PODLAHY
- VÝBER RADIATOROV PODLA INVESTORA

POZOR: TENTO PROJEKT JE SPRACOVANÝ  
V STUPNI PRE STAVEBNÉ POVOLENIE  
A NESLŮŽI NA REALIZÁCIU STAVBY



ÚROVEŇ ±0,000 PODLAHY SA ROVNÁ ÚROVNI ±0,000 VNÚTORNEJ PODLAHY EXISTUJÚCEJ STAVBY

Autorom projektu a výhradným vlastníkom autorských a majetkových práv je spoločnosť M PRO s.r.o., Ing. Andrej Marcík. Projektová dokumentácia, ako aj samotné architektonické dielo podlieha autorskej ochrane podľa zákona 185/2015 Z. z. - Autorský zákon v znení neskorších predpisov. Vyhodnotenie napodobení, rozmnožovanie a akékoľvek úpravy bez písomného súhlasu autora je trestné.

<b>M PRO s.r.o.</b> Kadnárova 23 831 52 Bratislava mproso@gmail.com 00421 905 489 533		OBNOVA A NADSTAVBA MATERSKEJ ŠKOLY HRUBÁ BORŠA		DOKUMENTÁCIA STAVEBNÝCH OBJEKTOV VYKUROVANIE	
Autori: Ing. A.Marcík Ing.D.Marcíková Ing. M.Greguš Ing. Ing. arch. J.Kuráň		Stavebník: Obec Hrubá Borša, Obecný úrad Hrubá Borša 73, 925 23 Jelka		Stupeň PD: PROJEKT PRE STAVEBNÉ POVOLENIE	
Hlavný inžinier projektu: Ing. A.Marcík Zodpovedný projektant: Ing. N.Jóky		Miesto stavby: Obec Hrubá Borša, Hrubá Borša 73, 925 23 Jelka Parc.č.: 59/5, 59/7		Dátum: 02/2019 Zák.číslo: HRB 022019 Formát: 2x44	
Projektant:		Stavebný objekt: OBNOVA A NADSTAVBA MATERSKEJ ŠKOLY HRUBÁ BORŠA		Mierka: Číslo výkresu: 1:100 UKO3	
		Obsah výkresu: PÓDORYS 2.NADZEMNÉHO PODLAŽIA			